

Week 1

**Start** ▶

D-M

Zorgorganisatie & ZorgDomein hebben getekend voor de voorwaarden voor succes

Startmail:

- Toesturen gegevens organisatie



+/-30 min. p.p.

Startgesprek

- Bespreken plan van aanpak
- Bespreken aanbod
- Vaststellen planning



ZorgDomein bevestigt planning en geeft toegang tot ZorgDomein-platform

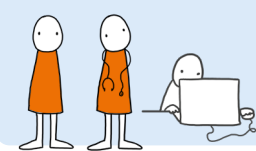
Week 2

**Vorbereiding 1**

D-M

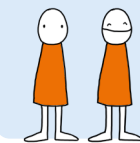
Vorbereiding aanbod\*

- Aanmaken persoonlijk account\*\*
- Bepalen zorgproducten



Vorbereiding berichtverkeer & communicatie\*

- Uitvoeren technische test (met ZorgDomein)
- Bepalen bestemming per zorgproduct
- Opstellen werkwijze: welke personen gaan er met ZorgDomein werken?



ZorgDomein bevestigt werksessie

**Werkessie 1** (op locatie)

D-M

+/-120 min. p.p.

Aanbod

- Bespreken zorgproducten
- Uitleg aanpassen en invoer zorgproducten

Berichtverkeer

- Bespreken werkwijze
- Bespreken testverwijzingen
- Bespreken persoonsbeheer

Communicatie

- Bespreken communicatie intern & extern

Bespreken vervolgacties



**Vorbereiding 2\***

D-M

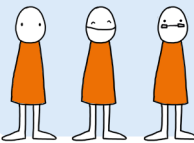
Vorbereiding aanbod & berichtverkeer\*

- Uitwerken zorgproducten
- Inrichting zorgproducten in ZorgDomein
- Aanmaken persoonlijke accounts
- Optioneel: testverwijzingen doen



Vorbereiding communicatie\*

- Opstellen communicatie intern & extern



ZorgDomein bevestigt werksessie

Week 5

**Werkessie 2** (online)

D-M

+/-180 min. p.p.

Aanbod

- Vaststellen aanbod

Berichtverkeer

- Vaststellen werkwijze

Communicatie

- Vaststellen communicatie intern & extern
- Bespreken continuïteit ZorgDomein

Bespreken livegang

Inplannen werksessie Transfer



Week 6

**LIVE!**

D-M

Afronden met ZorgDomein

Toelichting

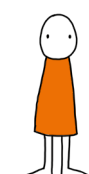
• Tijdsindicatie per persoon per onderdeel



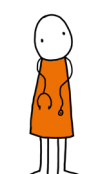
• Afgesproken deadline

D-M

• Projectleider zorginstelling



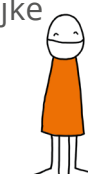
• Zorgspecialist



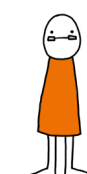
• Beheerder zorgproducten



• Verantwoordelijke werkwijze



• Communicatiespecialist



• Verantwoordelijk beheerder



Hulpdocumenten zijn beschikbaar op [www.zorgdomein.com/implementatie](http://www.zorgdomein.com/implementatie)

\*Deze acties uiterlijk 3 dagen van te voren uitvoeren  
\*\*De verantwoordelijk beheerder nodigt hiervoor iedereen uit

# Transfer

## Starten met ZorgDomein doe je zo

Week 6

Start ▶ / Werksessie 3

D-M

+/-90 min. p.p.

**Aanbod**

- Bespreken zorgproducten
- Uitleg aanpassen en invoer zorgproducten

**Berichtverkeer**

- Bespreken werkwijze

**Communicatie**

- Bespreken communicatie intern & extern

Bespreken vervolgacties



Werksessie 4 (online)

D-M

Voorbereiding aanbod, berichtverkeer & communicatie\*

- Inrichting zorgproducten in ZorgDomein
- Optioneel: testverwijzing doen
- Opstellen communicatie intern & extern

+/-180 min. p.p.

**Aanbod**

- Vaststellen aanbod

**Berichtverkeer**

- Vaststellen werkwijze

**Communicatie**

- Vaststellen communicatie intern & extern
- Bespreken continuïteit ZorgDomein

Bespreken livegang



Week 8

LIVE!

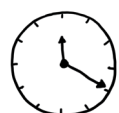
D-M

Afronden met ZorgDomein

[Support van ZorgDomein](#)  
aanspreekpunt voor vragen

**Toelichting**

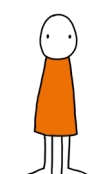
• Tijdsindicatie per persoon per onderdeel



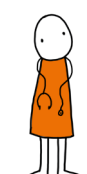
• Afgesproken deadline

D-M

• Projectleider zorginstelling



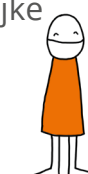
• Zorgspecialist



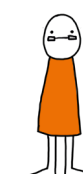
• Beheerder zorgproducten



• Verantwoordelijke werkwijze



• Communicatiespecialist



• Verantwoordelijk beheerder



Hulpdocumenten zijn beschikbaar op [www.zorgdomein.com/implementatie](http://www.zorgdomein.com/implementatie)

\*Deze acties uiterlijk 3 dagen van te voren uitvoeren  
\*\*De verantwoordelijk beheerder nodigt hiervoor iedereen uit