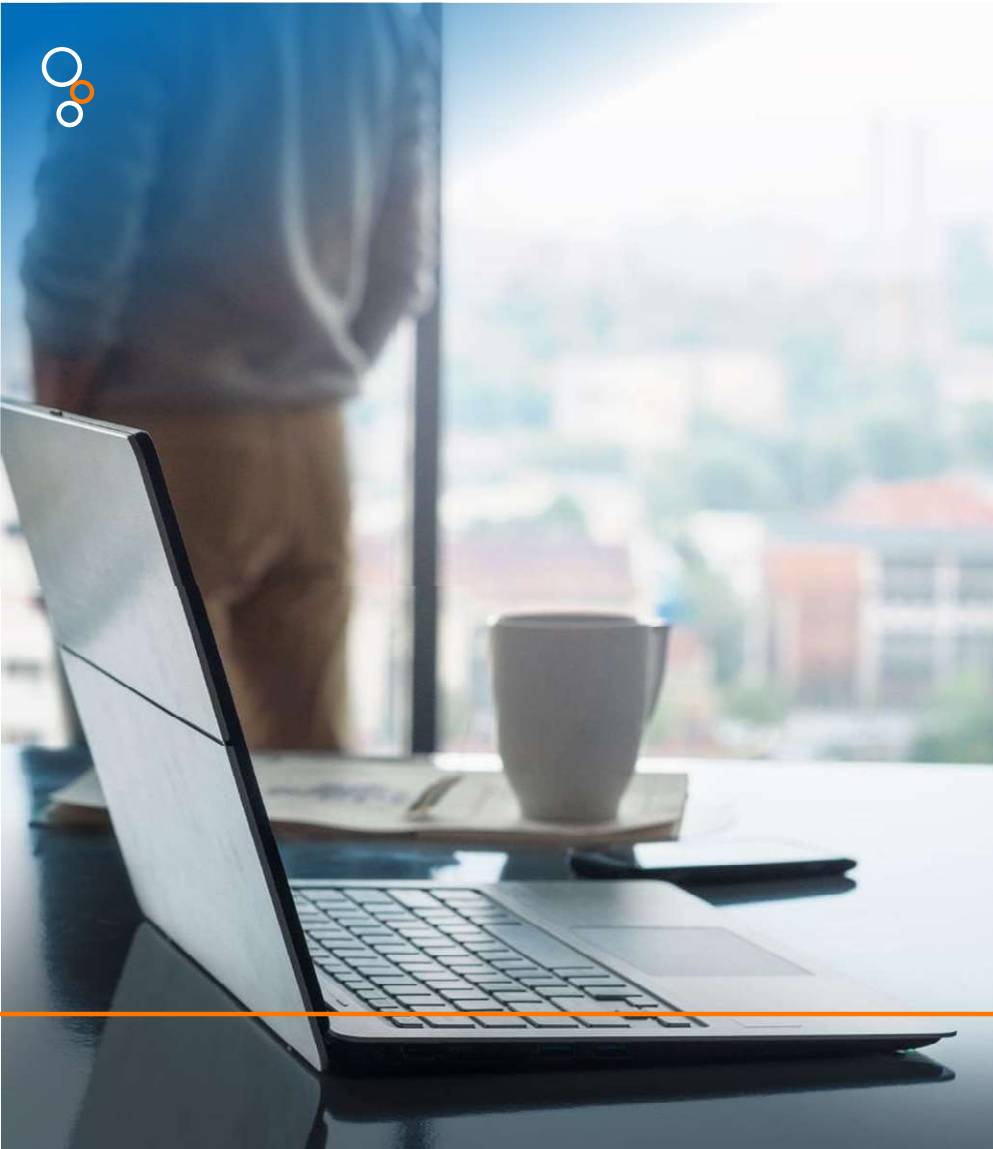




# Inschatting capaciteit transferproject ZorgDomein



Rol in het project	Geplande activiteiten (uit het implementatieoverzicht)	Indicatie tijd andere werkzaamheden
<b>Projectleider</b> <i>[verantwoordelijk voor implementatie aan zijde zorginstelling, aanspreekpunt ZorgDomein, stuurt intern aan]</i>	<ul style="list-style-type: none"> <li>✓ Aanleveren startformulier</li> <li>✓ Deelname 4 centrale bijeenkomsten (+/- 2,5 uur)</li> <li>✓ Optioneel kijken Webinars</li> <li>✓ Facultatieve deelname online vragenuurtjes (+/- 2 uur)</li> </ul>	Gemiddeld 0,5 dag – 1 dag per week
<b>Zorgspecialist</b> <i>[kent het aanbod van de zorginstelling, en bepaalt welk aanbod in ZorgDomein ingericht wordt]</i>	<ul style="list-style-type: none"> <li>✓ Optioneel kijken Webinars:               <ul style="list-style-type: none"> <li>• Aanbod op maat maken</li> <li>• Interne werkproces</li> <li>• Uitrol in de organisatie</li> </ul> </li> </ul>	Gemiddeld 0,25 dag – 1,0 dag per week
<b>Verantwoordelijke (uitrol) werkwijze</b> <i>[kent het huidige werkproces en stelt de nieuwe werkwijze met ZorgDomein, communiceert dit intern en deelt instructiematerialen]</i>	<ul style="list-style-type: none"> <li>✓ Kijken Webinars:               <ul style="list-style-type: none"> <li>• Testverwijzingen versturen</li> <li>• Planningsbeheer</li> <li>• Interne werkproces</li> <li>• Uitrol in organisatie</li> <li>• Rapportages</li> </ul> </li> </ul>	Gemiddeld 0,25 – 1,0 dag per week
<b>Beheerder zorgproducten</b> <i>[maakt het aanbod op maat in ZorgDomein, doet dit op aangeven van/ in samenwerking met de zorgspecialist]</i>	<ul style="list-style-type: none"> <li>✓ Kijken Webinars:               <ul style="list-style-type: none"> <li>• Beheeraccounts</li> <li>• Aanbod op maat maken</li> <li>• Testverwijzingen versturen</li> </ul> </li> </ul>	<ul style="list-style-type: none"> <li>- Extramuraal: per thuiszorgteam gemiddeld +/- 30 minuten</li> <li>- Intramuraal: per schermvermelding/locatie gemiddeld +/- 30 minuten *</li> </ul>
<b>Verantwoordelijk beheerder</b> <i>[kan medewerkers uitnodigen voor een account in ZorgDomein]</i>	<ul style="list-style-type: none"> <li>✓ Kijken Webinars:               <ul style="list-style-type: none"> <li>• Beheeraccounts</li> <li>• Persoonsbeheer</li> <li>• Optioneel: planningsbeheer</li> </ul> </li> </ul>	<ul style="list-style-type: none"> <li>- Per account gemiddeld +/- 1 minuut **</li> </ul>

\* Elke zorginstelling bepaalt in afstemming met ZorgDomein hoeveel thuiszorgteams en schermvermeldingen er afgenomen worden. Afhankelijk hiervan kan de som gemaakt worden hoeveel tijd de werkzaamheden ongeveer omvatten.

\*\* Een zorginstelling kan zelf bepalen welke medewerkers met ZorgDomein gaan werken voor het transferproces. Elke medewerker die dat gaat doen dient een account te krijgen.